

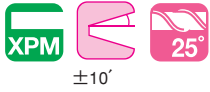
粉末ハイスXPMを母材に採用したテーパ刃エンドミルです。
Taper end mill with powder metallurgy XPM base material.

4刃テーパ刃ショート形

4 Flutes • Taper • Short

XPM-TPMS

●マークの説明はP1・2をご覧ください。 See page 1・2 for explanation of icons.



(単位:mm) (Unit:mm)

ツール No. EDP No.	外径×刃配角 D×α	全長 L	刃長 Lc	シャンク径 d	大端径 D1	在庫 Stock	参考価 (Yen)
86501	2 × 0.5°	54	10	6	2.17	○	6,150
86511	2 × 1°	57	13	6	2.45	○	6,710
86521	2 × 1.5°	57	13	6	2.68	○	6,710
86531	2 × 2°	62	18	6	3.26	○	7,690
86541	2 × 2.5°	62	18	6	3.57	○	7,690
86551	2 × 3°	62	18	6	3.89	○	7,690
86502	2.5 × 0.5°	54	10	6	2.67	○	6,150
86512	2.5 × 1°	57	13	6	2.95	○	6,710
86522	2.5 × 1.5°	57	13	6	3.18	○	6,710
86532	2.5 × 2°	62	18	6	3.76	○	7,690
86542	2.5 × 2.5°	62	18	6	4.07	○	7,690
86552	2.5 × 3°	62	18	6	4.39	○	7,690
86562	2.5 × 4°	62	18	6	5.02	○	7,690
86572	2.5 × 5°	62	18	6	5.65	○	7,690
86582	2.5 × 7°	74	24	10	8.64	○	8,860
86592	2.5 × 10°	81	24	12	10.96	○	11,000
86503	3 × 0.5°	54	10	6	3.17	○	6,150
86513	3 × 1°	57	13	6	3.45	○	6,710
86523	3 × 1.5°	57	13	6	3.68	○	6,710
86533	3 × 2°	62	18	6	4.26	○	7,690
86543	3 × 2.5°	62	18	6	4.57	○	7,690
86553	3 × 3°	62	18	6	4.89	○	7,690
86563	3 × 4°	62	18	6	5.52	○	7,690
86573	3 × 5°	62	18	8	6.15	○	7,690
86583	3 × 7°	74	24	10	8.89	○	8,860
86593	3 × 10°	81	24	12	11.46	○	11,000
86504	4 × 0.5°	56	12	6	4.21	○	6,150
86514	4 × 1°	60	16	6	4.56	○	6,710
86524	4 × 1.5°	60	16	6	4.84	○	6,710
86534	4 × 2°	65	21	6	5.47	○	7,690
86544	4 × 2.5°	65	21	6	5.83	○	7,690
86554	4 × 3°	65	21	8	6.2	○	8,230
86564	4 × 4°	65	21	8	6.94	○	8,230
86574	4 × 5°	65	21	8	7.67	○	8,230

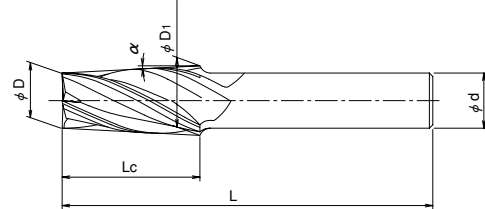
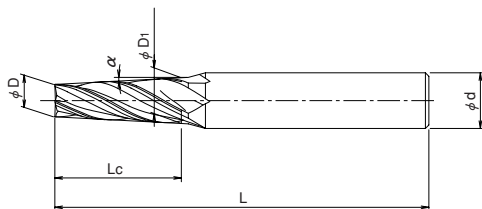
外径6mm以上はセンタ穴付きです。

Mill Dia. ≥ φ6 : with center hole

(単位:mm) (Unit:mm)

ツール No. EDP No.	外径×刃配角 D×α	全長 L	刃長 Lc	シャンク径 d	大端径 D1	在庫 Stock	参考価 (Yen)
86584	4 × 7°	85	28	12	10.88	○	11,000
86594	4 × 10°	85	28	12	13.87	○	13,400
86505	5 × 0.5°	58	14	6	5.24	○	6,150
86515	5 × 1°	63	19	6	5.66	○	6,710
86525	5 × 1.5°	63	19	6	6.00	○	6,710
86535	5 × 2°	69	25	8	6.75	○	7,690
86545	5 × 2.5°	69	25	8	7.18	○	7,690
86555	5 × 3°	69	25	8	7.62	○	8,230
86565	5 × 4°	75	25	10	8.50	○	8,860
86575	5 × 5°	75	25	10	9.37	○	8,860
86585	5 × 7°	91	34	12	13.35	○	13,400
86595	5 × 10°	94	34	16	16.99	○	19,100
86506	6 × 0.5°	58	14	8	6.24	○	6,630
86516	6 × 1°	63	19	8	6.66	○	6,710
86526	6 × 1.5°	63	19	8	7.00	○	6,710
86536	6 × 2°	69	25	8	7.75	○	7,690
86546	6 × 2.5°	75	25	10	8.18	○	8,860
86556	6 × 3°	75	25	10	8.62	○	8,860
86566	6 × 4°	75	25	10	9.50	○	8,860
86576	6 × 5°	82	25	12	10.37	○	10,700
86586	6 × 7°	91	34	12	14.35	○	14,900
86596	6 × 10°	94	34	16	17.99	○	19,100
86527	8 × 1.5°	72	22	10	9.15	○	8,270
86537	8 × 2°	87	30	12	10.10	○	9,370
86547	8 × 2.5°	87	30	12	10.62	○	11,000
86557	8 × 3°	87	30	12	11.14	○	11,000
86567	8 × 4°	87	30	12	12.20	○	13,400
86577	8 × 5°	87	30	12	13.25	○	14,100
86528	10 × 1.5°	79	22	12	11.15	○	9,400
86538	10 × 2°	87	30	12	12.10	○	11,000
86548	10 × 2.5°	87	30	12	12.62	○	13,400
86558	10 × 3°	87	30	12	13.14	○	13,400
86568	10 × 4°	87	30	12	14.20	○	14,900
86578	10 × 5°	90	30	16	15.25	○	16,000

○=在庫センター標準在庫品 ○=Inventory center stock item.



炭素鋼 CARBON STEELS	合金鋼 ALLOY STEELS	プリハードン鋼 PREHARDENED STEELS	ステンレス鋼 STAINLESS STEELS	鋳鉄 CAST IRON	銅合金 COPPER ALLOYS	アルミ合金 ALUMINUM ALLOYS	チタン合金 TITANIUM ALLOYS	耐熱合金 HEAT RESISTANT ALLOYS	プラスチック PLASTIC
プリハードン鋼 PREHARDENED STEELS	工具鋼 TOOL STEELS	焼き入れ鋼 HARDENED STEELS		ダクタイル鋳鉄 DUCTILE CAST IRON					
~40HRC		~45HRC	~35HRC	~350HB					
○		○	○	○	○	○	○		

SPECIFICATION CHART
 HSS END MILLS
 XPM TAPER SERIES
 XPMテーパ刃シリーズ
 形状寸法表