

XPMテーパ刃シリーズ XPM Taper Series

台形ランナカッタ(2刃)

Trapezoidal Runner Cutter (2 Flutes)

XPM-TRC



台形ランナ加工用XPMテーパ刃エンドミルです。
Taper end mill for trapezoidal runners. Powder metallurgy XPM base material.

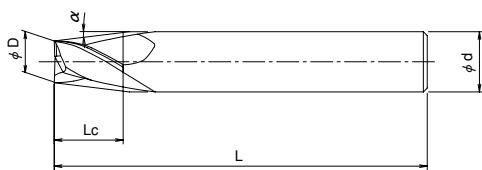
●マークの説明はP1・2をご覧ください。 See page 1・2 for explanation of icons.



(単位:mm) (Unit:mm)

ツール No. EDP No.	外径×勾配角 D×α	全長 L	刃長 Lc	シャンク径 d	在庫 Stock	参考価 (Yen)
8404901	2 × 7°	45	4	4	○	5,550
8404921	2 × 10°	45	4	4	○	5,650
8404941	2 × 12°	45	4	4	○	5,720
8404961	2 × 15°	50	4	6	○	5,720
8404902	2.5 × 7°	45	5	4	○	5,550
8404922	2.5 × 10°	50	5	6	○	5,650
8404942	2.5 × 12°	50	5	6	○	5,720
8404962	2.5 × 15°	50	5	6	○	5,720
8404903	3 × 7°	50	6	6	○	5,550
8404923	3 × 10°	50	6	6	○	5,650
8404943	3 × 12°	50	6	6	○	5,720
8404963	3 × 15°	60	6	8	○	6,310
8404904	3.5 × 7°	50	7	6	○	5,550
8404924	3.5 × 10°	50	7	6	○	5,650
8404944	3.5 × 12°	60	7	8	○	6,310
8404964	3.5 × 15°	60	7	8	○	6,310
8404905	4 × 7°	50	8	6	○	5,550
8404925	4 × 10°	60	8	8	○	6,220
8404945	4 × 12°	60	8	8	○	6,310
8404965	4 × 15°	70	8	10	○	7,320
8404906	4.5 × 7°	60	9	8	○	6,100
8404926	4.5 × 10°	60	9	8	○	6,220
8404946	4.5 × 12°	70	9	10	○	7,320
8404966	4.5 × 15°	70	9	10	○	7,320
8404907	5 × 7°	60	10	8	○	6,100
8404927	5 × 10°	70	10	10	○	7,230
8404947	5 × 12°	70	10	10	○	7,320
8404967	5 × 15°	75	10	12	○	9,150
8404908	6 × 7°	70	12	10	○	7,090
8404928	6 × 10°	75	12	12	○	9,050
8404948	6 × 12°	75	12	12	○	9,150
8404968	6 × 15°	75	12	12	○	9,150

○=在庫センター標準在庫品 ○=Inventory center stock item.



XPMテーパ刃シリーズ XPM Taper Series

2刃テーパ刃スタブ形

2 Flutes•Taper•Stub

XPM-TPDSS



粉末ハイスXPMを母材に採用したテーパ刃エンドミルです。
Taper end mill with powder metallurgy XPM base material.

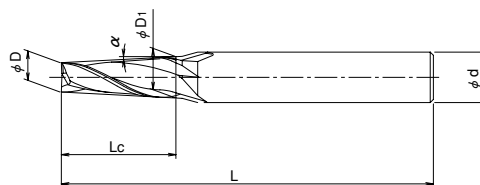
●マークの説明はP1・2をご覧ください。 See page 1・2 for explanation of icons.



(単位:mm) (Unit:mm)

ツール No. EDP No.	外径×勾配角 D×α	全長 L	刃長 Lc	シャンク径 d	大端径 D1	在庫 Stock	参考価 (Yen)
86801	1 × 0.5°	47	2.5	6	1.04	○	7,220
86811	1 × 1°	48	3.5	6	1.12	○	7,220
86821	1 × 1.5°	48	3.5	6	1.18	○	7,220
86831	1 × 2°	48	4	6	1.28	○	7,220
86841	1 × 2.5°	48	4	6	1.35	○	7,220
86851	1 × 3°	48	4	6	1.42	○	7,220
86802	1.5 × 0.5°	47	3	6	1.55	○	6,320
86812	1.5 × 1°	48	4	6	1.64	○	6,320
86822	1.5 × 1.5°	48	4	6	1.71	○	6,320
86832	1.5 × 2°	49	5	6	1.85	○	6,320
86842	1.5 × 2.5°	49	5	6	1.94	○	6,320
86852	1.5 × 3°	49	5	6	2.02	○	6,320
86803	2 × 0.5°	49	5	6	2.09	○	4,530
86813	2 × 1°	51	7	6	2.24	○	4,530
86823	2 × 1.5°	51	7	6	2.37	○	4,530
86833	2 × 2°	53	9	6	2.63	○	4,810
86843	2 × 2.5°	53	9	6	2.79	○	4,810
86853	2 × 3°	53	9	6	2.94	○	4,810
86804	2.5 × 0.5°	49	5	6	2.59	○	4,530
86814	2.5 × 1°	51	7	6	2.74	○	4,530
86824	2.5 × 1.5°	51	7	6	2.87	○	4,530
86834	2.5 × 2°	53	9	6	3.13	○	4,810
86844	2.5 × 2.5°	53	9	6	3.29	○	4,810
86854	2.5 × 3°	53	9	6	3.44	○	4,810
86805	3 × 0.5°	50	6	6	3.10	○	4,530
86815	3 × 1°	52	8	6	3.28	○	4,530
86825	3 × 1.5°	52	8	6	3.42	○	4,530
86835	3 × 2°	55	11	6	3.77	○	4,810
86845	3 × 2.5°	55	11	6	3.96	○	4,810
86855	3 × 3°	55	11	6	4.15	○	4,810
86806	4 × 0.5°	52	8	6	4.14	○	4,530
86816	4 × 1°	55	11	6	4.38	○	4,530
86826	4 × 1.5°	55	11	6	4.58	○	4,530
86836	4 × 2°	59	15	6	5.05	○	4,810
86846	4 × 2.5°	59	15	6	5.31	○	4,810
86856	4 × 3°	59	15	6	5.57	○	4,810

○=在庫センター標準在庫品 ○=Inventory center stock item.



炭素鋼 CARBON STEELS	合金鋼 ALLOY STEELS	プリハードン鋼 PREHARDENED STEELS	ステンレス鋼 STAINLESS STEELS	鋳鉄 CAST IRON	銅合金 COPPER ALLOYS	アルミ合金 ALUMINUM ALLOYS	チタン合金 TITANIUM ALLOYS	耐熱合金 HEAT RESISTANT ALLOYS	プラスチック PLASTIC
プリハードン鋼 PREHARDENED STEELS	工具鋼 TOOL STEELS	焼き入れ鋼 HARDENED STEELS		ダクタイル鋳鉄 DUCTILE CAST IRON					
~40HRC		~45HRC	~35HRC	~350HB					
○		○	○	○	○	○	○		

形状寸法表
 HSSエンドミル
 XPMテーパ刃シリーズ
 SPECIFICATION CHART
 HSS END MILLS
 XPM TAPER SERIES

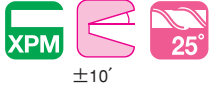
粉末ハイスXPMを母材に採用したテーパ刃エンドミルです。
Taper end mill with powder metallurgy XPM base material.

2刃テーパ刃ショート形
2 Flutes•Taper•Short

XPM-TPDS



●マークの説明はP1・2をご覧ください。 See page 1・2 for explanation of icons.



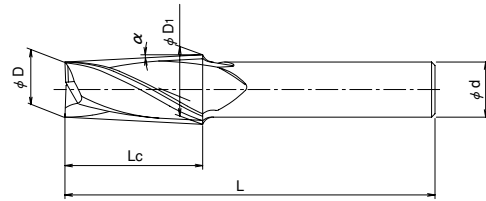
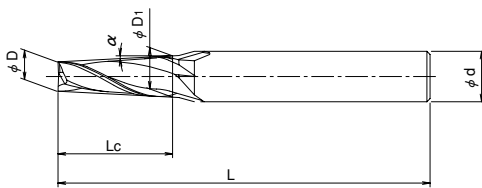
(単位:mm) (Unit:mm)

ツール No. EDP No.	外径×勾配角 D×α	全長 L	刃長 Lc	シャンク径 d	大端径 D1	在庫 Stock	参考価 (Yen)
86401	2 × 0.5°	54	10	6	2.17	○	5,020
86411	2 × 1°	57	13	6	2.45	○	5,020
86421	2 × 1.5°	57	13	6	2.68	○	5,020
86431	2 × 2°	62	18	6	3.26	○	5,340
86441	2 × 2.5°	62	18	6	3.57	○	5,340
86451	2 × 3°	62	18	6	3.89	○	5,340
86402	2.5 × 0.5°	54	10	6	2.67	○	5,020
86412	2.5 × 1°	57	13	6	2.95	○	5,020
86422	2.5 × 1.5°	57	13	6	3.18	○	5,020
86432	2.5 × 2°	62	18	6	3.76	○	5,340
86442	2.5 × 2.5°	62	18	6	4.07	○	5,340
86452	2.5 × 3°	62	18	6	4.39	○	5,340
86462	2.5 × 4°	62	18	6	5.02	○	5,390
86472	2.5 × 5°	62	18	6	5.65	○	5,470
86482	2.5 × 7°	74	24	10	8.64	○	6,710
86492	2.5 × 10°	81	24	12	10.96	○	8,170
86403	3 × 0.5°	54	10	6	3.17	○	5,020
86413	3 × 1°	57	13	6	3.45	○	5,020
86423	3 × 1.5°	57	13	6	3.68	○	5,020
86433	3 × 2°	62	18	6	4.26	○	5,340
86443	3 × 2.5°	62	18	6	4.57	○	5,340
86453	3 × 3°	62	18	6	4.89	○	5,340
86463	3 × 4°	62	18	6	5.52	○	5,390
86473	3 × 5°	62	18	8	6.15	○	5,470
86483	3 × 7°	74	24	10	8.89	○	6,710
86493	3 × 10°	81	24	12	11.46	○	8,170
86404	4 × 0.5°	56	12	6	4.21	○	5,020
86414	4 × 1°	60	16	6	4.56	○	5,020
86424	4 × 1.5°	60	16	6	4.84	○	5,020
86434	4 × 2°	65	21	6	5.47	○	5,340
86444	4 × 2.5°	65	21	6	5.83	○	5,340
86454	4 × 3°	65	21	8	6.20	○	5,340
86464	4 × 4°	65	21	8	6.94	○	5,910
86474	4 × 5°	65	21	8	7.67	○	5,910

(単位:mm) (Unit:mm)

ツール No. EDP No.	外径×勾配角 D×α	全長 L	刃長 Lc	シャンク径 d	大端径 D1	在庫 Stock	参考価 (Yen)
86484	4 × 7°	85	28	12	10.88	○	7,980
86494	4 × 10°	85	28	12	13.87	○	10,200
86405	5 × 0.5°	58	14	6	5.24	○	5,020
86415	5 × 1°	63	19	6	5.66	○	5,020
86425	5 × 1.5°	63	19	6	6.00	○	5,020
86435	5 × 2°	69	25	8	6.75	○	5,340
86445	5 × 2.5°	69	25	8	7.18	○	5,340
86455	5 × 3°	69	25	8	7.62	○	5,340
86465	5 × 4°	75	25	10	8.50	○	6,270
86475	5 × 5°	75	25	10	9.37	○	6,090
86485	5 × 7°	91	34	12	13.35	○	9,950
86495	5 × 10°	94	34	16	16.99	○	14,700
86406	6 × 0.5°	58	14	8	6.24	○	5,410
86416	6 × 1°	63	19	8	6.66	○	5,020
86426	6 × 1.5°	63	19	8	7.00	○	5,020
86436	6 × 2°	69	25	8	7.75	○	5,340
86446	6 × 2.5°	75	25	10	8.18	○	5,690
86456	6 × 3°	75	25	10	8.62	○	5,690
86466	6 × 4°	75	25	10	9.50	○	6,270
86476	6 × 5°	82	25	12	10.37	○	7,810
86486	6 × 7°	91	34	12	14.35	○	11,000
86496	6 × 10°	94	34	16	17.99	○	14,700
86427	8 × 1.5°	72	22	10	9.15	○	6,710
86437	8 × 2°	87	30	12	10.10	○	6,950
86447	8 × 2.5°	87	30	12	10.62	○	6,950
86457	8 × 3°	87	30	12	11.14	○	6,950
86467	8 × 4°	87	30	12	12.20	○	9,730
86477	8 × 5°	87	30	12	13.25	○	9,730
86428	10 × 1.5°	79	22	12	11.15	○	7,630
86438	10 × 2°	87	30	12	12.10	○	7,630
86448	10 × 2.5°	87	30	12	12.62	○	9,730
86458	10 × 3°	87	30	12	13.14	○	9,730
86468	10 × 4°	87	30	12	14.20	○	10,300
86478	10 × 5°	90	30	16	15.25	○	11,200

○=在庫センター標準在庫品 ○=Inventory center stock item.



炭素鋼 CARBON STEELS	合金鋼 ALLOY STEELS	プリハードン鋼 PREHARDENED STEELS	ステンレス鋼 STAINLESS STEELS	鋳鉄 CAST IRON	銅合金 COPPER ALLOYS	アルミ合金 ALUMINUM ALLOYS	チタン合金 TITANIUM ALLOYS	耐熱合金 HEAT RESISTANT ALLOYS	プラスチック PLASTIC
プリハードン鋼 PREHARDENED STEELS	工具鋼 TOOL STEELS	焼き入れ鋼 HARDENED STEELS		ダクタイル鋳鉄 DUCTILE CAST IRON					
~40HRC		~45HRC	~35HRC	~350HB					
○		○	○	○	○	○	○		

形状寸法表
HSS END MILLS
XPM TAPER SERIES
XPMテーパ刃シリーズ