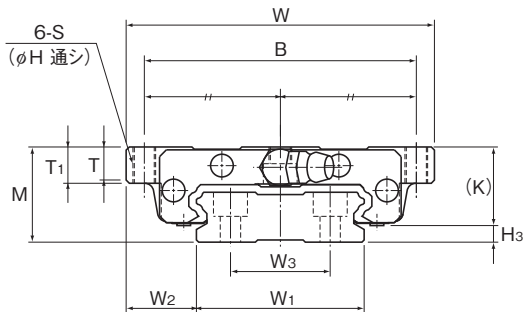


HRW-CA形、HRW-CAM形



呼び形番	外形寸法			LMブロック寸法											H ₃
	高さ	幅	長さ	B	C	H	S	L ₁	T	T ₁	K	N	E	グリースニップル	
	M	W	L	B	C	H	S	L ₁	T	T ₁	K	N	E		H ₃
HRW 17CA HRW 17CAM	17	60	50.8	53	26	3.3	M4	33.6	5.5	6	14.5	4	2	PB107	2.5
HRW 21CA HRW 21CAM	21	68	58.8	60	29	4.4	M5	40	7.3	8	18	4.5	12	B-M6F	3
HRW 27CA HRW 27CAM	27	80	72.8	70	40	5.3	M6	51.8	9.5	10	24	6	12	B-M6F	3
HRW 35CA HRW 35CAM	35	120	106.6	107	60	6.8	M8	77.6	13	14	31	8	12	B-M6F	4
HRW 50CA	50	162	140.5	144	80	8.6	M10	103.5	16.5	18	46.6	14	16	B-PT1/8	3.4
HRW 60CA	60	200	158.9	180	80	10.5	M12	117.5	23.5	25	53.5	15	16	B-PT1/8	6.5

注)記号Mは、LMブロック、LMLレール、ボールの材質にステンレス鋼を使用しているのので、耐食性、耐環境性に優れています。

呼び形番の構成例

HRW35 CA 2 UU C1 M +1000L P T M

呼び形番

LMブロックの種類

防塵用記号(※1)

LMブロックがステンレス鋼

LMLレール長さ(mm表示)

LMLレール継ぎ記号

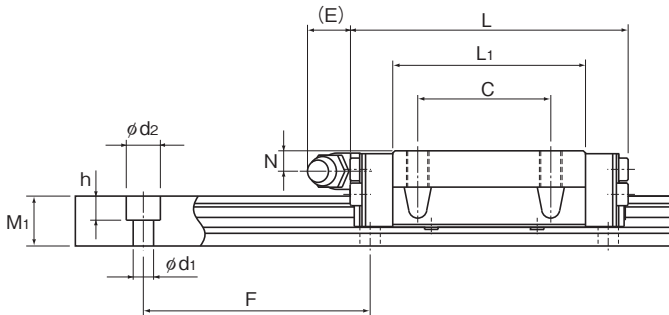
LMLレールがステンレス鋼

1軸に組み合わせるLMブロックの個数

ラジアルすきま記号(※2)
普通(無記号)/軽予圧(C1)
中予圧(CO)

精度記号(※3)
並級(無記号)/上級(H)/精密級(P)
超精密級(SP)/超超精密級(UP)

(※1)▲1-352(防塵用部品)参照 (※2)▲1-90参照 (※3)▲1-95参照



単位:mm

	LMレール寸法						基本定格荷重		静的許容モーメント kN・m *					質量		
	幅 W_1 ±0.05	W_2	W_3	高さ		長さ* Max	C kN	C_o kN	M_A 		M_B 		M_C 	LM ブロック	LM レール	
				M_1	ピッチ F				$d_1 \times d_2 \times h$	1個	2個密着	1個	2個密着	1個	kg	kg/m
	33	13.5	18	9	40	4.5×7.5×5.3	1900 (800)	4.31	8.14	0.0417	0.244	0.0417	0.244	0.128	0.15	2.1
	37	15.5	22	11	50	4.5×7.5×5.3	1900 (1000)	6.18	11.5	0.0701	0.398	0.0701	0.398	0.194	0.25	2.9
	42	19	24	15	60	4.5×7.5×5.3	3000 (1200)	11.5	20.4	0.156	0.874	0.156	0.874	0.398	0.5	4.3
	69	25.5	40	19	80	7×11×9	3000	27.2	45.9	0.529	2.89	0.529	2.89	1.49	1.4	9.9
	90	36	60	24	80	9×14×12	3000	50.2	81.5	1.25	6.74	1.25	6.74	3.46	4	14.6
	120	40	80	31	105	11×17.5×14	3000	63.8	102	1.76	12.3	1.76	12.3	5.76	5.7	27.8

注)長さ* 長さMaxは、LMレールの標準最大長さを示します。(■1-118 参照)

静的許容モーメント* 1個:LMブロック1個における静的許容モーメント値

2個:LMブロックを2個密着した状態での静的許容モーメント値